



ESS-FHDV CHAÎNE VIDEOENDOSCOPIE FULL HD

1. SOURCE DE LUMIÈRE FROIDE LED indépendante avec POMPE intégrée
2. PROCESSEUR D'IMAGERIE FULL HD indépendant
(séparé de la source lumineuse dans deux armoires)
3. FULL HD MONITEUR MEDICAL (disponible en tailles 26, 24 et 19')
4. CHARIOT MÉDICAL endoscopique
5. Ordinateur en option avec logiciel pour chaîne endoscopique vidéo

1) SOURCE LUMIERE FROIDE **ESS-300CLS**

Design élégant, facile à utiliser.

La lampe et la pompe à air peuvent être allumées ou éteintes indépendamment

Lampe à lumière solitaire en métal à LED 21 w, l'intensité lumineuse de la lampe équivaut à une lampe au xénon de 300 w.

L'intensité lumineuse élevée et la température de couleur assurent la clarté de l'image et la réduction des couleurs.

Pompe à air de haute qualité, faible bruit, longue durée de vie, pression d'air stable.

Implémentation complète vers GB9706.1..

2) PROCESSEUR D'IMAGES FULL HD **ESS-IP**

Avec VBS, Y/C, sortie de signal vidéo (la sortie DVI, RVB est facultative)

Les signaux ci-dessus peuvent être émis en même temps. (Fonction de saisie de données d'informations patient en option)

Avec fonction de balance des blancs automatique : il y a un bouton de balance des blancs sur le panneau pour le réglage.

Réglage des couleurs sur le panneau : niveau "R" ± 100 , niveau "B" ± 100 .

Deux modes de mesure sur le panneau : mode de mesure moyenne et mode de mesure de crête.

Le panneau a une fonction de mise en évidence des contours à trois vitesses pour les niveaux haut, moyen et bas.

Il y a une fonction de grossissement 2 fois sur le panneau.

Avec fonction de protection enfichable à chaud.

Fonction de gel d'image en quatre images (dont une image dynamique)

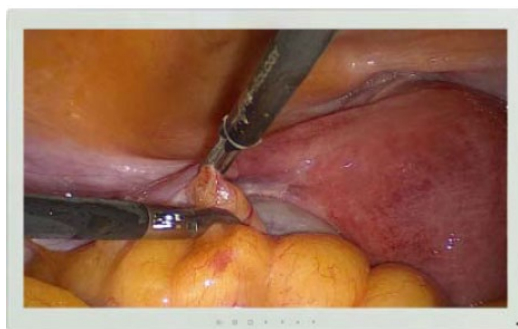
Le système de caméra du gastroscopie électronique et du coloscope est universel..



3) MONITEUR MEDICAL FULL HD

ESME26''

Taille d'affichage : 26'' ;
Couleur de soutien : 1,07 milliard ;
Résolution : 1920 × 1080 ;
Angle de vue : 178° Typ. ;
Luminosité : 450cd/m² Typ. ;
Contraste:1400:1 Typ.;



ESME24''

Taille d'affichage : 24'' ;
Couleur de soutien : 1,07 milliard ;
Résolution : 1920 × 1080 ;
Angle de vue : 178° Typ. ;
Luminosité : 400cd/m² Typ. ;
Contraste:1400:1 Typ.;



ESME19''

Taille d'affichage : 19 ;
Couleur de soutien : 1,07 milliard ;
Résolution : 1920 × 1080 ;
Angle de vue : 178° Typ. ;
Luminosité : 300cd/m² Typ. ;
Contraste:1400:1 Typ.;



4) CHARIOT MEDICAL ENDOSCOPIE **ESS-TS616**

Couleur : Argent brillant

Matériel: alliage d'aluminium et acier

Avec étagère réglable

La hauteur des étagères peut être ajusté en fonction de la commodité

Avec

- 2 porte-endoscopes,
- 1 dispositif de maintien de coupleur ;
- support de moniteur flexible ;
- étagère flexible pour
 - le clavier de l'ordinateur
 - le Souris;

Assemblage et expédition faciles;

2 paquets de boîte de cartons,

Les dimensions sont : 710*700*285mm/1145*305*235mm

Poids total : 50 KG



5) Optional PC WORKSTATION with endoscope SW

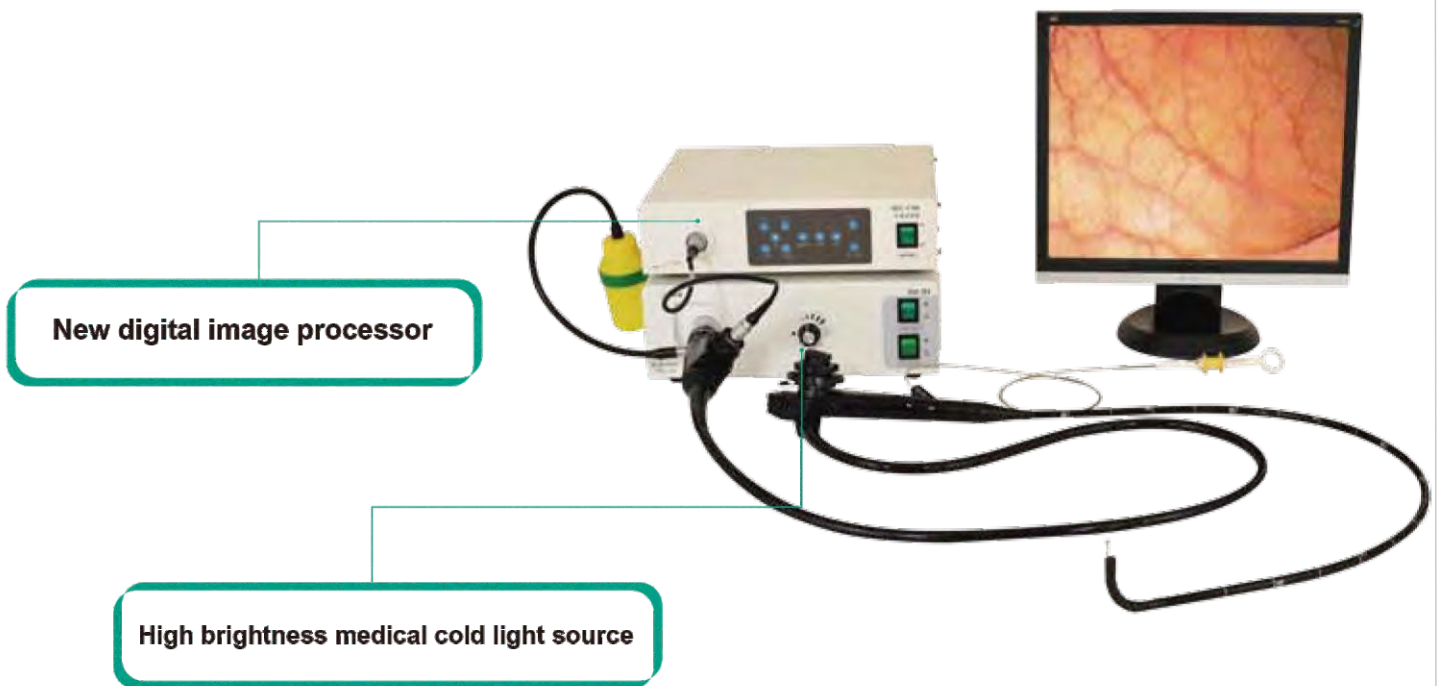
Including

- Keyboard
- Mouse

Gastrointestinal & Colono VideoScope



Item/Model	Gastrointestinal videoscope ES-EGS69	Colonovideoscope ES-EG70
Field of view	120° Forward viewing	120° Forward viewing
Depth of View Field	5mm~100mm Fixed Focus	5mm~100mm Fixed Focus
Range of Tip Bending	Up 210° , down 100° Left 100° , right 100°	Up 180° , down 150° Left 150° , right 150°
Outer Diameter of Distal End	ø 9.8mm/ø 9mm	ø 13.2mm/ø 14.3mm
Outer Diameter of Insertion Tube	ø 9.8mm/ø 9mm	ø 12.8mm/ø 13.7mm
Inner Diameter of Instrument Channel	ø 2.8mm/ø 2.2mm	ø 3.8mm/ø 4.2mm
Working Length	1025mm/1025mm	1300mm/1500mm/1680mm
Waterproof	•/•	•/•



Configurations standard :

- Unité principale VideoScope gastro-intestinal et /ou colon*1 ;
- Couvercle de détection de fuite*1 ;
- capuchon buccal * 5;
- Détecteur de fuite de pression manuelle * 1
- Brosse de nettoyage * 1 ;
- Pince à biopsie*1 ;
- Ensemble de bouteille d'eau * 1
- Coussinet buccal * 2 ;
- Instructions techniques*1
- Manuel d'utilisation * 1 ;
- Valise *1
- Boîte en carton*1



ESSE3 srl, Via Garibaldi 30
 14022 Castelnuovo D.B. (AT)
 Tel +39 011 99 27 706
 Fax +39 011 99 27 506
 e-mail esse3@chierinet.it
 web: www.esse3.dreamgest.com

