



Ligne ESS-250KE

Stérilisateurs à vapeur
avec porte manuelle



STERILISATION



Ligne ESS-250KE

Stérilisateurs à vapeur avec porte manuelle



- Chambre carrée acier inox 304
- Porte à ouverture manuelle
- Affichage sur écran LCD avec fonction écran tactile
- Imprimante à papier thermique intégrée
- Fonction vide avec pompe à vide intégrée
- Compresseur d'air externe
- 11 programmes enregistrés (y compris B&D et test vide)
+ 9 programmes ouvertes
- Mémoire de 20000 cycles

Caractéristiques principales

• Stérilisateur à vide pulsé (Standard)

Les stérilisateurs de la ligne ESS-250KE ont températures élevées qui sont recherchées et développé selon les dernières exigences fonctionnelles de l'institution médicale et du CSSD. Ils sont conçus en référant aux dernières normes connexes pour satisfaire toutes les exigences de stérilisation et de CSSD. La conception de la chambre étaient accords avec GB1502011, GB8599-2008 et norme européenne EN285.

• Processus de fabrication pour le corps principal du produit

Les stérilisateurs à vide pulsé ESS-250KE sont soudés par un robot pour assurer la normalisation et l'uniformité de la fabrication du corps principal.

• Aucune partie de soudage sur le mur de la chambre

Les stérilisateurs ESS-250KE ne possèdent pas de soudage ou boulons dans la chambre qui protège efficacement les colis à stériliser. Le patin en caoutchouc de la chambre est utilisé pour protéger la paroi interne de la chambre et prolonge la vie de service.

• Corps principal fiable et durable

Le corps principal des stérilisateurs ESS-250KE sont conçus en fonction d'un méthode d'analyse fonctionnel et professionnel. Le logiciel ANSYS à haute émulation est utilisé pour la conception du modèle de simulation du corps principal. Conception de la vie de service: 10 ans (ou 20000 stérilisations).

• Structure d'étanchéité raisonnable

Les stérilisateurs à vide pulsé ESS-250KE adoptent un anneau d'étanchéité circulaire qui est piloté par l'air comprimé.

• Régulateur de pression intelligent entre la chambre et la veste

Les stérilisateurs ESS-250KE adoptent un contrôleur de pression pour garantir la pression et la qualité de la vapeur.

• Dispositif de vide unique pour la réduction du bruit

La ligne ESS-250KE est équipé d'un système de vide LNS à faible bruit et à économie d'eau pour réduire le bruit de fonctionnement.

• Système d'exploitation facile à utiliser

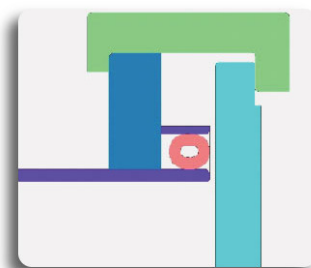
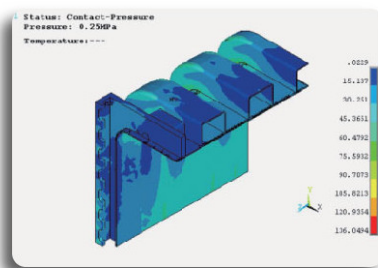
Pour répondre aux besoins de l'utilisateur sur le déchargement latéral, les stérilisateurs ESS-250KE adoptent une structure à double écran. Les deux côtés de chargement et de déchargement ont un écran pour afficher l'état de stérilisation et les informations d'alarme.

• Conception de canalisation raisonnable pour réaliser la réparation d'un seul côté

Les stérilisateurs de la ligne ESS-250KE ont une canalisation réalisé pour la réparation d'un seul côté afin d'être placé contre le mur. Aussi deux stérilisateurs peuvent utiliser le même espace de réparation pour économiser l'espace d'installation.

• Plusieurs programmes de stérilisation

En comparaison avec les stérilisateurs traditionnels, la ligne ESS-250KE est équipées de fonctions de détecteur de pression de vapeur et la mesure de la saturation en vapeur. En plus, les stérilisateurs ont des stérilisations multiples et des programmes de dépistage comme le PCD et le caoutchouc sur mesure rapide, etc ...



Valve pneumatique de tuyau en acier inox medical



Pompe à vide



Chargement par panier

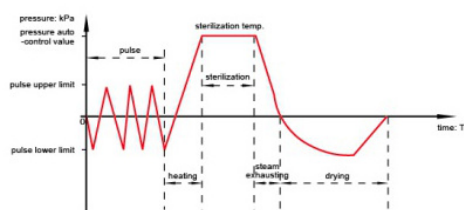


Chargement par boîte stérile

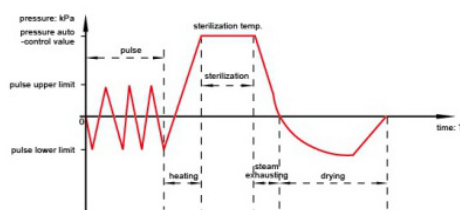
Caractéristiques techniques

• Paramètres scientifiques pour un vaste champ d'application

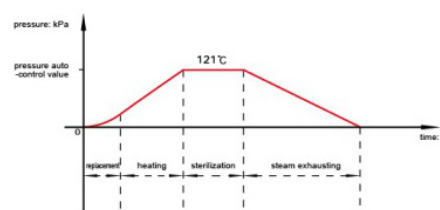
	Chambre	Couverture
Pression conçue	-0,1/0,3MPa	0,3MPa
Température conçue	144°C	144°C
Pression de travail	0,25MPa	0,25MPa
Température de travail	139°C	139°C
Pression d'ouverture de la soupape de sécurité	0,28	0,28



Programme de vide
Pour instrument de dressing,
vêtements aseptiques, ustensiles

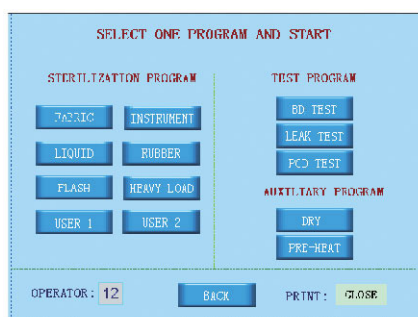


Programme de test B-D

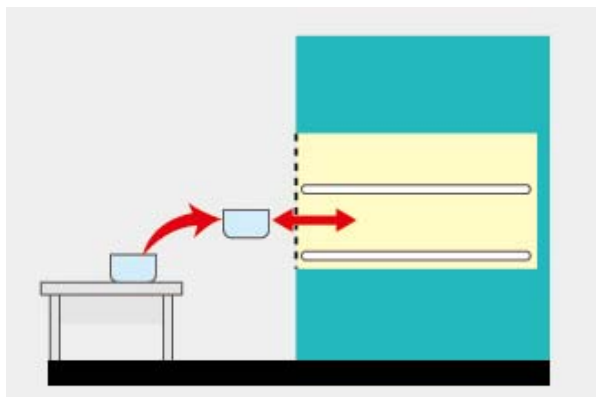


Programme liquide
Pour moins d'éléments liquides

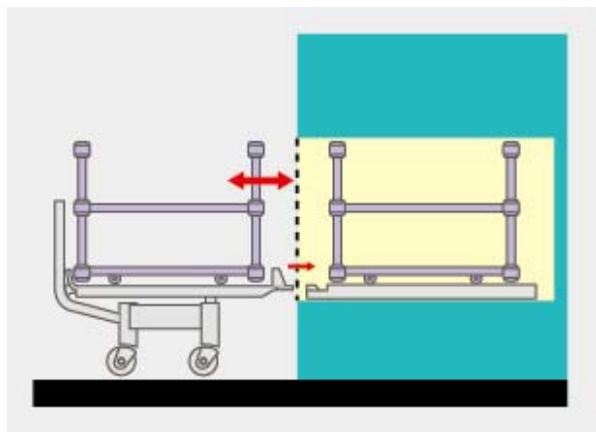
• Interface



• Méthode de chargement



Plateaux de chargement



Chariot de chargement



Cod.	ESS-250KE/140	ESS-250KE/240	ESS-250KE/350	ESS-250KE/650
Volume	146 L	241 L	352 L	655 L
Poids net	525 kg	660 kg	880 kg	1270 kg
Puissance de contrôle	220/0.5 V/Kw	220/0.5 V/Kw	220/0.5 V/Kw	220/0.5 V/Kw
Force motrice	380/16.5 V/Kw	380/21.5 V/Kw	380/21.5 V/Kw	380/42.5 V/Kw
Dim. chambre LxHxP	420x420x830mm	600x600x670mm	600x600x980mm	610x910x1180mm
Dim. totale LxHxP	880x1730x1166mm	1286x1848x1000mm	1286x1848x1310mm	1286x1980x1522mm
Chargement	Plateaux de chargem.	Plateaux de chargem.	Plateaux de chargem.	Chariot de chargem.
Standard	Single door, built-in electric steam generator			
Optionnes	External softener			