



ESC1200

5 bU]gYi f`XY7\ Ya]i a]bYgWbWY
]a a i bc`c[]ei Y`



LABORATO F 9



ESC1200

Analiseur de Chemiluminescence Immunologique



Cod. **ESC1200**



Paramètres principaux

- Principe: microbilles magnétiques CLIA
- Rendement: 120 T/H
- Temps du premier résultat: < 15 min
- Taille du tube de l'échantillon: 75mm/100mm
- Auto re-test: disponible
- Courbe interne principale, 2-points/6-points d'étalonnage
- Balayage des codes à barres pour identifier et localiser réactif / échantillon

Principe de Détection Avancée

CLIA (séparation de phase solide magnétique) - combinaison de la technologie de phase solide magnétique et la technologie de chemiluminescence. Plus large gamme linéaire, sensibilité et vitesse d'essai plus élevées. Il répond pleinement aux besoins cliniques.

Rendement élevé et temps de dosage faible

120 Test/Heure.
Temps pour le premier résultat: 15 minutes.

Sonde conçue spécialement

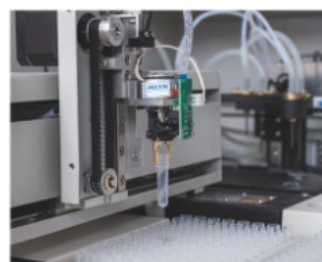
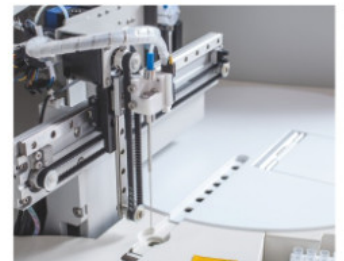
Ouverture latérale de la sonde qui assure la phase solide complètement séparée de la phase libre

Mode de détection flexible

Il peut être atteint en deux étapes ou en une seule étape, et assure l'exactitude des résultats.

Système d'exploitation simplifié

Interface facile à utiliser, simple et pratique
Étalonnage intelligent & OC, Connexion LIS
Modification des données, stockage, recherche et impression



Echantillon flexible / Plateau réactifs

- Plateau d'échantillons/réactifs flexible
- Plateau d'échantillons/réactifs breveté, mécanisme simple. Petite taux d'échec.
- Positions d'échantillons: 60, chargement en continu
- Positions de réactifs: Max 20 articles peuvent être testés une fois
- Balayage des codes à barres pour identifier la position de l'échantillon/réactif, en évitant l'erreur humaine.
- Stockage des réactifs et rappel de péremption, en évitant le gaspillage.
- Mélange automatique du réactif avec billes magnétiques
- Fonction réfrigéré qui assure une meilleure condition STAT de l'échantillon/réactif

Zone de chargement des tubes de réactifs à 4-heures sans besoin de surveillance

- Déplacements tridimensionnels par un doigt mécanique, intelligente et efficace
- Déplacement, chargement et élimination automatique des tubes de réactifs.
- Tubes de réaction: 384 pes, extensible
- Fonctionnement sans surveillance 4 heures

Sonde à haute précision

- Mouvements d'échantillonnage en ligne droite, sans déchets
- Revêtement en téflon, cascade nettoyage
- Anti-collision, détection du caillot, détection de liquide

Contrôle précis du temps d'incubation

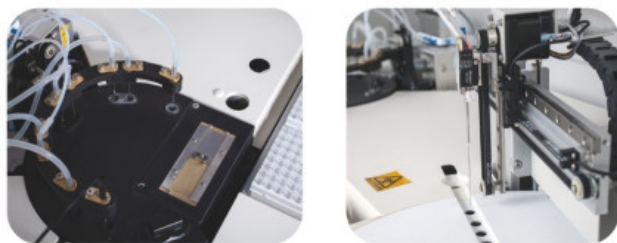
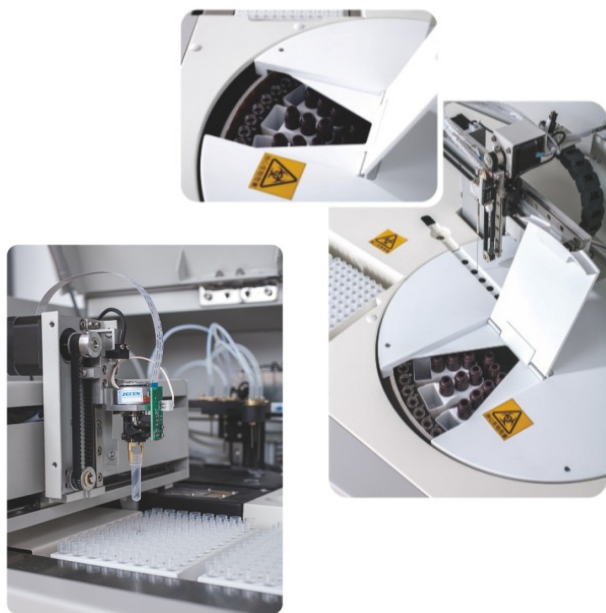
- Plateau de nettoyage à séparation complète
- Plateau d'incubation: $37 \pm 0.1^\circ \text{C}$, réaction complète
- Plateau de nettoyage: nettoyage automatique en 4étapes, séparation complète de la phase solide de celle libre

FITC Innovative - La technologie de séparation par billes magnétiques avec Anti-FITC

- Technologie de chimiluminescence tubulaire, flexible
- Les anticorps et l'antigène réagissent à l'état liquide, à temps plein et avec une réaction complète
- Seulement 5 minutes pour des billes magnétiques impliqués dans la réaction, en évitant l'adsorption non spécifique
- Billes superparamagnétiques, la phase solide se sépare facilement de la phase libre
- Contrôle rigoureux du processus, petites différences intra-lots

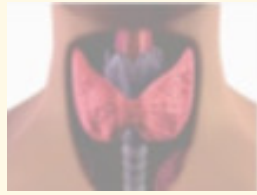
Technologie innovante de chimiluminescence AP-APLS

- Haute sensibilité, non moins de 10^{-2} par unité
- Substrat innovante APLS, période de portée grande
- Période longue, signal stable et détection facile
- Substrat à monocomposant non oxydant, facile à utiliser, longue validité.



Thyroïde

- Tt3
- FT3
- TT4
- FT4
- TSH
- TGAb
- TPOAb
- TG



Surveillance d'Inflammation

- PCT
- CRP



Fertilité

- E2
- PROG
- TESTO
- PRL
- FSH
- LH
- Total-hCGB
- F-hCGB
- fE3



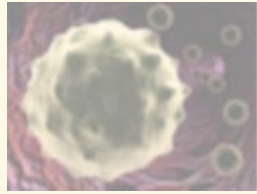
Cardiaque

- cTnl
- HFABP
- HCY
- NT- proBNP
- D-Dimer



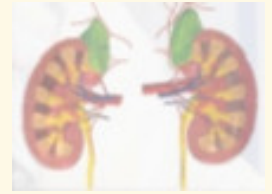
Marqueurs Tumoraux

- AFP
- CEA
- FTN
- CA125
- CA15-3
- CA19-9
- CA50
- PSA
- FPSA
- SCC
- NSE
- HE4
- S100
- CA72- 4
- CA242
- CYFRA21-1



Fonction Rénale

- B2-MG
- Cys-C
- RBP
- NGAL



Hormone Glycométabolisme & hypophysaire

- C-P
- INS
- hGH



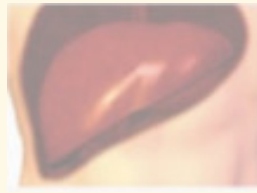
TORCH

- TOXO IgG
- TOXO IgM
- RV IgG
- RV IgM
- CMV IgG
- CMV IgM
- HSV- 1 IgG
- HSV-1 IgM
- HSV- 2 IgG
- HSV- 2 IgM



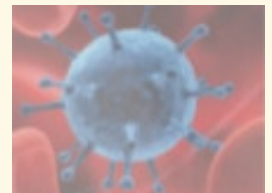
Fibrose Hépatique

- III NP
- CIV
- LN
- HA



Infectieux

- HBsAg
- HBsAb
- HBeAg
- HBeAb
- HBcAb
- Anti-HCV
- Anti-HIV
- Anti- TP



Métabolisme Osseux

- 25-OH-Vit-D
- BGP
- iPTH



Fonction de Muqueuse Gastrique

- PG I
- PG II

