



ES-DPX4

Unité numérique de
panoramique dentaire



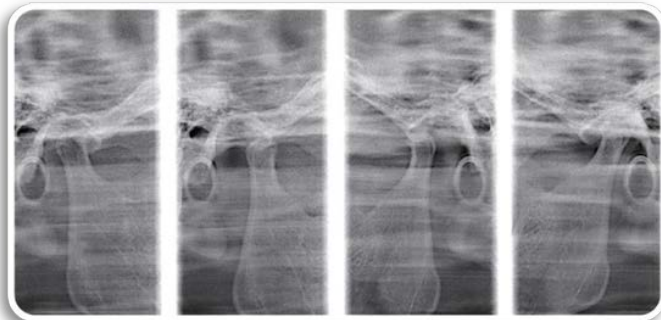
Avec Ceph



DENTAIRE

ES-DPX4

Unité numérique de panoramique dentaire



Modèle	ES-DPX4
Type	Unité de panoramique dentaire à haute fréquence
Tension du tube	60-88 KV
Courant du tube	Photographie panoramique 4~10mA
Mode redresseur	CEPH 15A Haute fréquence DC 60~80 kHz
Alimentation	AC220V/110V 50/60Hz 2.5kVA
Tube à rayons X	Toshiba D-054SB
Paramètres du détecteur	Résolution physique: mode panoramique 5580(H)x256(V) Taille des pixels: 27µm x 27µm Résolution physique: 8160pixel
Moteur électrique	Haute précision, deux phases
Logiciel de contrôle	Station de travail des panoramiques
Mise à point	0.5mm x 0.5mm
Filtration totale	≥ 2.5mmAl
Grossissement	1.25 - 1.30
Photographie panoramique	Adulte/Enfant Panoramique pour adultes 15 secondes Panoramique pour enfants 12 secondes
Temps d'exposition	Photographie de crâne 4 - 8 secondes Articulation temporomandibulaire 3x4 secondes
Photographie d'articulation temporo-mandibulaire	Photographie à quatre segments
Méthode de levage	Élévation électrique
Dimensions	1880 x 881 x 2045 mm
Poids	180 kg - G.W. 230 kg