



ES-8DL'

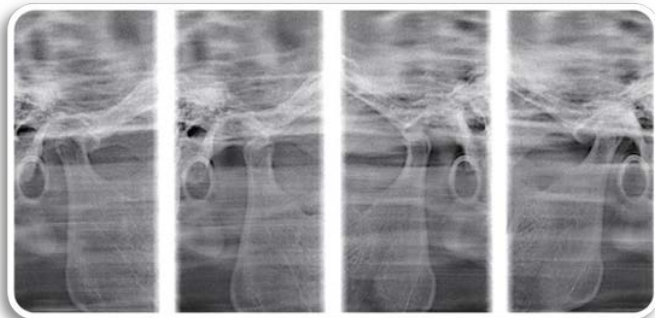
Unité bi a ff]ei Y
de panoramique dentaire



DENTAIRE

ES-8DX¹

Unité bi a ff]ei Y de panoramique dentaire



Modèle	ES-DPX3
Type	Unité de panoramique dentaire à haute fréquence
Tension du tube	60-88 KV
Courant du tube	Photographie panoramique 4~10mA
Mode redresseur	Haute fréquence DC 60~80 kHz
Alimentation	AC220V/110V 50/60Hz 2.5kVA
Tube à rayons X	Toshiba D-054SB
Paramètres du détecteur	Résolution physique: mode panoramique 5580(H)x256(V)
	Taille des pixels: 27µm x 27µm
	Résolution physique: 8160pixel
Logiciel de contrôle	Station de travail des panoramiques
Mise à point	0.5mm x 0.5mm
Filtration totale	≥ 2.5mmAl
Grossissement	1.25 - 1.30
Photographie panoramique	Adulte/Enfant
Temps d'exposition	Panoramique pour adultes 15secondes
	Panoramique pour enfants 12 secondes
	Articul. temporomandibulaire 3x4 secondes
Photographie d'articulation temporo-mandibulaire	Photographie à quatre segments
Méthode de levage	Automatique
Dimensions	920 x 881 x 2045mm
Poids	P.N.180 kg - P.B.230 kg